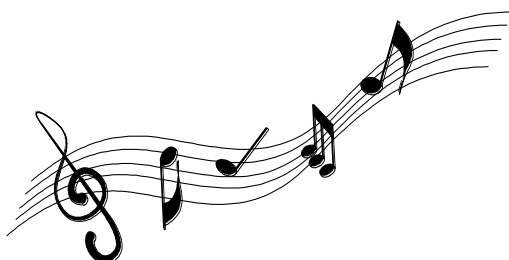


第25回 とよたフレッシュコンサート 出演者募集要項

とよたフレッシュコンサートは、豊田市を中心とした愛知県内でゆかりのある若手演奏家に、豊田市コンサートホールでの演奏の機会を提供します。

市民の皆さまには、その演奏家たちの優れた才能と感性を紹介するために開催するものです。

- 1 日 時 令和4年3月6日(日) 14時開演(予定)
- 2 演奏会場 豊田市コンサートホール(豊田参合館10階)
- 3 部 門 クラシック
- 4 演奏形態 ソロ ※ただし、電子オルガン以外はPAを使わない生音のみによる演奏とします。
- 5 提供楽器 ピアノ (ピアノ機種: スタインウェイ D-274型)
パイプオルガン ※その他の楽器については、各自ご用意ください。
- 6 曲 目 自由(15~20分程度)
- 7 参加費 1人(1組) 20,000円
※伴奏者などに要する費用は、ご自身で負担ください。
※チケット25枚進呈(25,000円相当)
※説明会参加後に出演辞退された場合、参加費の返金はありません。
- 8 応募資格 下記の①~③の条件をすべて満たす方。
①愛知県内に在住、在勤、在学、出身のいずれかの方。
②令和元年度~令和3年度(2020年3月~2022年3月)に音楽専攻の短期大学、大学、大学院を卒業または卒業見込みの方。
③過去に同コンサートにソロで出演したことがない方。
- 9 応募方法 所定の申込用紙に必要事項をご記入いただき、郵送、持参、メールのいずれかの方法で提出してください。※当館ホームページより申込用紙をダウンロード可。
- 10 募集期間 令和3年8月1日(日)~令和3年9月20日(月・祝) 必着
- 11 募集定員 10組程度
- 12 出演者説明会 9月25日(日) 午前10時~11時
豊田市コンサートホール多目的ルーム(豊田参合館10階)
※出演順などを決めますので必ず出席してください。(代理出席可)
※参加費2万円をお支払いください。
- 13 リハーサル 令和4年2月23日(水・祝) 夜間、または24日(木)
※リハーサルの順番、時間については説明会で調整します。
- 14 その他 ①譜めくりが必要な方は、各自で依頼してください。
②音楽著作権使用料は当ホールが負担します。
③新型コロナウイルスの影響によりスケジュール等が変更になることがあります。
④チラシとプログラムに掲載する出演者写真または画像データ(背景なし/ステージ衣装着用/上半身/写真の場合は裏面名前を記載)、及びプロフィール、演奏曲目を説明会后10月31日(日)までにご提出をお願い致します。なお、プロフィール、演奏曲目提出用フォーマットは説明会にてお渡しします。



【お申込み・問合せ】

豊田市コンサートホール・能楽堂 事務室(豊田参合館8階)

〒471-0025 豊田市西町1-200

TEL: 0565-35-8200 E-mail: tchall@cello.ocn.ne.jp

※受付時間: 午前9時~午後9時

※休館日: 月曜日(但し祝日は開館)

担当: 胡^{えびす}・山村

