

Toyota City

# CONCERT HALL NOHGAKUDO

Performance  
Information  
2020 October to  
2021 March

Toyota City  
CONCERT HALL  
NOHGAKUDO

豊田市コンサートホール・能楽堂  
主催公演のご案内



2020.10»2021.3



## コンサートホール 2020 October to 2021 March

半年の公演中止期間を経て、万全の態勢でお届けする2020年度の下半年豪華ラインナップ!

世界的指揮者パーヴォ・ヤルヴィとアグレッシブな演奏で評判のドイツカンマー・フィルによるベートーヴェン・イヤーの決定版、ヴィオラ&チェンバロのスーパースターらによる現代最高のバッハ、臨場感たっぷりのコンサートホールで観る本格オペラMETライブビューイング、合唱王国フィンランドから名門中の名門による重厚ハーモニー、ピアノ生誕100周年記念でバンドネオンとアンサンブルによる興奮のアルゼンチンタンゴの世界。バラエティに富んだ感動・興奮ステージの数々に、乞うご期待!!

### アントワン・タメスティ&鈴木優人 バッハ・プロジェクト

10.11(日)

3:00pm 開演

入場料

1階席 / 5,000円  
(25歳以下2,500円)  
バルコニー席 / 3,000円  
(25歳以下1,500円)

PCコード  
186-206

9月発売

信頼の顔合わせが生む、  
望みうる最高のバッハ!

ヴィオラ界のスーパースター、アントワン・タメスティと指揮者・器楽奏者・作曲家と多才に活躍する鈴木優人が信頼のタッグを組んで取り組む「バッハ・プロジェクト」。タメスティの奏でる美しく流麗な音色と鈴木優人の雄弁なチェンバロで、望みうる最高のバッハの世界をお届け。二人のデュオはもちろん、それぞれの独奏も聴ける、まさに千載一遇の機会!



©Julien Mignot

アントワン・タメスティ



©Marco Borggreve

鈴木 優人

player

アントワン・タメスティ(ヴィオラ) 鈴木優人(チェンバロ)

program

J.S.バッハ/無伴奏ヴァイオリン・パルティータ 第2番 二短調 BWV 1004よりシャコンヌ(ヴィオラ編ト短調)  
J.S.バッハ/半音階的幻想曲とフーガ 二短調 BWV 903  
J.S.バッハ/ヴィオラ・ダ・ガンバとチェンバロのためのソナタ 二長調 BWV 1028 ほか

Antoine Tamestit &  
Masato Suzuki  
J.S. Bach Project

### METライブビューイング プッチーニ《トゥーランドット》

11.14(土)

2:00pm 開演

入場料(全席指定)

3,200円  
(25歳以下2,500円)

PCコード  
551-148

10月発売

メトロポリタン歌劇場の  
オペラを臨場感たっぷりに!

135年の歴史を誇る世界最大歌劇場のひとつ、ニューヨークのメトロポリタン歌劇場(MET=メト)で上演された「トゥーランドット」をスクリーンで。誰もが恐れる皇女の謎解きに挑む流浪の王子の運命は?誰もが恐れる皇女の謎解きに挑む、流浪の王子の運命やいかに?オペラの代名詞「誰も寝てはならぬ」などの名曲の数々、絢爛豪華な舞台、感動の名作をここ豊田で。



©Marty Sohl/Metropolitan Opera

program

指揮/ヤニック・ネゼ=セガン  
演出/フランコ・ゼフィレリ  
出演/クリスティーン・ガーキー、ユシフ・エイヴァゾフ ほか  
MET上演日/2019年10月12日  
言語/イタリア語

The Metropolitan Opera  
Live in HD  
Puccini «Turandot»

### ドイツ・カンマー・フィルハーモニー 管弦楽団

12.6(日)

2:00pm 開演

入場料

S席 / 12,000円  
A席 / 10,000円  
B席 / 7,000円  
(25歳以下3,500円)  
C席 / 5,000円  
(25歳以下2,500円)

PCコード  
186-207

11月発売

生誕250年  
ベートーヴェン・イヤーの  
決定版!

世界中を虜にする最強コンビ「パーヴォ・ヤルヴィ&ドイツ・カンマー・フィル」が、2016年に引き続き再び登場。今回はソリストに諏訪内晶子を迎え、ベートーヴェン・イヤーの締めくくりにあふさわしく、優美で抒情豊かな「ヴァイオリン協奏曲」、気高く躍動感あふれる「英雄」という名曲をセレクト。乞うご期待!!



©Kaupo Kikkas

パーヴォ・ヤルヴィ



©Kiyotaka Saito

諏訪内晶子



©Julia Baier

player

パーヴォ・ヤルヴィ(指揮)  
諏訪内晶子(ヴァイオリン)

program

ベートーヴェン/ヴァイオリン協奏曲 二長調 op.61  
ベートーヴェン/交響曲 第3番 変ホ長調「英雄」op.55

The Deutsche  
Kammerphilharmonie  
Bremen

# ウィーン・シュトラウス・フェスティバル・オーケストラ ニューイヤー・コンサート

Strauss Festival Orchestra  
Vienna  
New Year Concert

2021 **1.8(金)**  
6:45pm 開演

### 入場料

S席 / 7,000円  
A席 / 6,000円  
B席 / 5,000円  
(25歳以下2,500円)  
C席 / 3,000円  
(25歳以下1,500円)

PCコード  
186-208 **12月発売**

## 心踊るウィンナ・ワルツで ハッピーニューイヤー!

毎年完売!!年の始めはこれを聴かなくちゃ始まらない!!音楽の都からやってくる粋で達者なオーケストラによって奏でられる本場のウィンナ・ワルツやポルカたち。身も心も軽やかに華やかな年の幕開けを。

### player

ヴィリー・ビュッヒラー (指揮・ヴァイオリン)  
ナタリー・ペーニャ＝コマス (ソプラノ)  
平野和 (バス・バトン)

### program

ヨハン・シュトラウスII / 美しく青きドナウ  
ヨハン・シュトラウスII / 皇帝円舞曲 ほか



ヴィリー・ビュッヒラー



ナタリー・ペーニャ＝コマス



平野 和

# ヘルシンキ大学男声合唱団

YL Male Voice Choirr

2021 **1.16(土)**  
3:00pm 開演

### 入場料

1階席 / 4,000円  
(25歳以下2,000円)  
バルコニー席 / 3,000円  
(25歳以下1,500円)

PCコード  
186-210 **12月発売**

## シベリウスが愛した 世界最高峰の名門中の 名門合唱団、14年ぶり 堂々来日!

合唱王国フィンランドにおいて140年近い歴史を誇り、今なお北欧合唱界の最先端を歩み続けるヘルシンキ大学男声合唱団が14年ぶりの来日。シベリウス作品やフィンランドの名曲の数々を中心に、彼らが紡ぎだす重厚かつ均質で美しいハーモニーは、鳥肌もの大感動となる!



ヘルシンキ大学男声合唱団



パン・ヒュオッキ

### player

パン・ヒュオッキ (指揮)

### program

シベリウス / フィンランド賛歌 ほか

# 三浦一馬 (バンドネオン) 東京グランドソロイスト

Kazuma Miura &  
Tokyo Grand Soloists

2021 **3.12(金)**  
6:45pm 開演

### 入場料

S席 / 6,000円  
A席 / 4,000円  
B席 / 3,000円  
(25歳以下1,500円)

PCコード  
186-211 **2月発売**

## 熱い男たちが繰り広げる 興奮のピアソラ!

ピアソラ生誕100周年。記念すべき年に登場するのは、日本で最も輝くバンドネオン奏者、三浦一馬が率いる夢の室内アンサンブル、東京グランドソロイスト。理想をとことん追い求める男たちにより奏でられる究極のタンゴ。あなたも夢中になること間違いなし。

### player

三浦一馬 (バンドネオン) 黒木岩寿 (コントラバス) 石川智 (ドラム) ほか  
石田泰尚 (ヴァイオリン) 高橋洋太 (コントラバス)  
山田武彦 (ピアノ) 大坪純平 (ギター)



© Shigeto Imura

三浦一馬

石田泰尚

山田武彦

黒木岩寿

高橋洋太

大坪純平

石川智

### program

ピアソラ / リベルタンゴ  
ピアソラ / ブエノスアイレスの冬  
ピアソラ / アディオス・イニーノ ほか

# 名古屋フィルハーモニー交響楽団 豊田市コンサートホール・シリーズ Vol.10「名曲」

Nagoya Philharmonic  
Orchestra  
Toyota City Concert Hall  
Series Vol.10

2021 **2.6**(土)  
4:00pm 開演

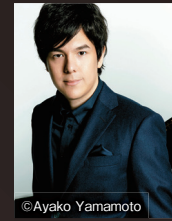
入場料  
1階席/5,200円  
バルコニー席/3,200円

**発売日  
未定**

## 小泉和裕指揮で贈る、 ベートーヴェンの傑作

毎回好評をいただいている本シリーズ。記念すべき10回目は、小泉和裕音楽監督の真骨頂ベートーヴェンより選曲。不朽の名曲『運命』、そしてピアニスト金子三勇士を迎え『皇帝』を、【サイド・バイ・サイド】では地元で活躍する豊田市ジュニアオーケストラの団員たちと共に『軽騎兵』序曲をお届けします。

**player**  
小泉和裕(指揮/音楽監督)  
金子三勇士(ピアノ)\*  
豊田市ジュニアオーケストラ(共演)\*\*



**program**  
＜サイド・バイ・サイド＞スッペ/喜歌劇『軽騎兵』序曲\*\*  
ベートーヴェン/ピアノ協奏曲 第5番 変ホ長調 作品73『皇帝』\*  
ベートーヴェン/交響曲 第5番 ハ短調 作品67『運命』

# 豊田市ジュニアオーケストラ 第37回定期演奏会 スプリング・コンサート

2021 **3.28**(日)  
3:00pm 開演

入場料  
一般/1,000円  
4歳~大学生/500円

**12.19**(土)  
**発売予定**

## 中止を乗り越え、 再びジュニアとの共演を!

2020年3月に共演予定だった公演から1年後、再び横山奏との共演が決定。横山奏は、2018年に東京国際音楽コンクール<指揮>で第2位及び聴衆賞を受賞。前半は当団OBの大光嘉理人をソリストに迎え、ブルッフのヴァイオリン協奏曲を、後半は前回演奏予定だったシベリウスの交響曲第2番を、1年越しの思いとともに披露します。

**player**  
横山奏(指揮)  
大光嘉理人(ヴァイオリン)\*



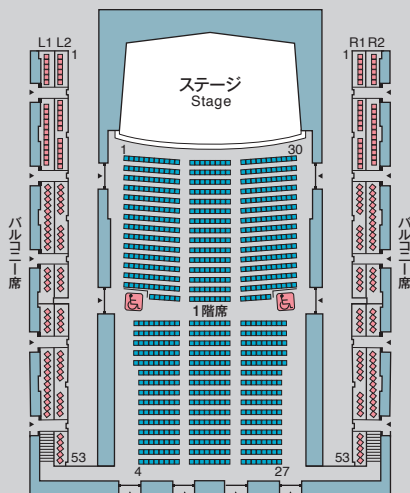
**program**  
ブルッフ/ヴァイオリン協奏曲 第1番ト短調 作品26\*  
シベリウス/交響曲 第2番 二長調 作品43

Toyota City Junior Orchestra  
37th Regular Concert  
in Spring

### コンサートホール

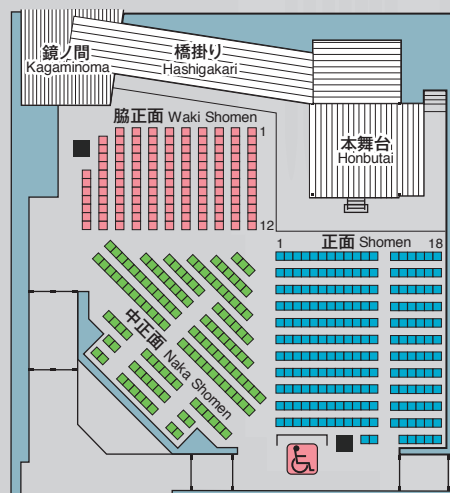
※公演によって席種が異なります。

[客席/490席(1階席392席・バルコニー席98席) 車椅子席4席]



### 能楽堂

[客席/227席 車椅子席2席]



### MORE information

本誌面にはないアーティストも随時企画中です。ホームページやFacebookなどで旬の情報をキャッチしながら豊田市コンサートホールにご注目ください!

ホームページ  
<https://www.t-cn.gr.jp/> QRコード→

Facebookで最新情報をチェック!

<https://www.facebook.com/toyotacitycn/> QRコード→

「スタッフのつぶやき」  
ホームページにて公開中

※通常の座席数および配席ではございませんので、予めご了承ください。詳しくはお問い合わせください。

□未就学児同伴の入場はご遠慮ください。 □公演の曲目、出演者等が変更になる場合がございます。あらかじめご了承ください。

しばらく静寂であった能楽堂。ここに、2020年度下半期の多彩な企画ラインナップを大公開!

世阿弥の名作「井筒」を上演する秋の特別公演、中国の故事に題材をとるドラマチック能「邯鄲」のやよい能、秋の風情とともに人間の二面性を描く名作狂言「月見座頭」に期待の狂言づくし、おめでたい新春には気品と豪快さ溢れる能「田村」、そして、説教・落語・狂言による話芸・語り芸で地獄と極楽を行き来する人気の伝統芸能シリーズ。見応え・聴き応えたっぷりの名手名演をお見逃しなく!!

### 特別公演

#### 永遠の愛を描いた夢幻能の傑作と 太郎冠者の語り物狂言 秋の名曲名演!

10.4(日)

2:00pm 開演

#### 入場料

正面席 / 6,000円  
脇・中正面席 / 4,000円  
(25歳以下2,000円)

Pコード  
502-482

9月発売

臆病なくせに強がりな太郎冠者。使いの道中、大勢の悪者をやっつけたと得意げに主人に話す…。役者の持ち味が堪能できる狂言「空腕」。幼い頃井戸で背比べをした2人が、愛を育み夫婦となる。伊勢物語を能にした世阿弥の名作能「井筒」。傑作揃いに乞うご期待。

#### program

狂言「空腕(そらうで)」(大藏流)茂山千五郎 ほか  
能「井筒(いづつ)」(観世流)青木道喜 ほか

狂言「空腕」  
©辻井清一郎



SPECIAL  
PERFORMANCE

能「井筒」  
©渡辺真也

### 菊月能

#### 「鬼」の様々な姿を描く能と狂言 イヤホンガイドで初めてでも安心

11.7(土)

2:00pm 開演

#### 入場料

正面席 / 6,000円  
脇・中正面席 / 4,000円  
(25歳以下2,000円)

※イヤホンガイドあり

Pコード  
502-483

10月発売

幼児と親里へ向かう女の前に現れた鬼。妻にならなければ子を食うと脅すが…。恐ろしい鬼も子には勝てぬ? 狂言「鬼の継子」。鹿狩に出かけた平維盛。戸隠山で紅葉狩を楽しむ美女たちに出会い、酒宴に誘われるが…。変化に富んだ能「紅葉狩」。劇的な展開と立ち廻りに目が離せない。

#### program

狂言「鬼の継子(おにのままこ)」(大藏流)大藏彌太郎 ほか  
能「紅葉狩(もみじがり)」(宝生流)金井雄資 ほか

狂言「鬼の継子」



能「紅葉狩」

KIKUZUKI-NOH

### 狂言づくし

#### 子どもから大人まで楽しめる 「笑い」だけではない狂言の奥深さ

12.5(土)

2:00pm 開演

#### 入場料

正面席 / 5,000円  
脇・中正面席 / 4,000円  
(25歳以下2,000円)

Pコード  
502-484

11月発売

名月の夜、座頭が野辺へ出て虫の鳴声を楽しんでいると、上京の男が声をかける。楽しいひと時を過ごし、機嫌よく別れた二人であったが…。人間の二面性を描いた名作「月見座頭」を人間国宝・山本東次郎師の至芸で。馴染みのある「蚊」や「蝸牛」を題材にした狂言も一緒に。

#### program

狂言「蚊相撲(かずもう)」(大藏流)山本泰太郎 ほか  
狂言「月見座頭(つきみざとう)」(大藏流)山本東次郎 ほか  
狂言「蝸牛(かぎゅう)」(大藏流)山本則重 ほか



©三上文規

狂言「月見座頭」

KYOGEN ZUKUSHI

## 新春能

桜花の下で舞い語られる  
坂上田村麿の武勇伝で  
新春を祝う

2021 1.9(土)

2:00pm 開演

## 入場料

正面席/6,000円  
脇・中正面席/4,000円  
(25歳以下2,000円)Pコード  
502-485

12月発売

嘘の聲入りの作法を教えられた男が鼻の前で一生懸命  
鶏の真似をするが…。温かくめでたい狂言「鶏聲」。満開の桜の下、花守の童子が語るは清水寺縁起。創建  
者・坂上田村麿の鬼神討伐の武勇伝は千手観音の加  
護を讃える。新春にふさわしい気品と  
豪快さに溢れた能「田村」。  
お楽しみに。

狂言「鶏聲」

## program

狂言「鶏聲(にわとりむこ)」(和泉流)三宅右近 ほか  
能「田村(たむら)」(観世流)上田拓司 ほか

能「田村」

## 能楽堂で見る日本の伝統芸能シリーズ43

## 「じごくらくごじ〜地獄・極楽・地獄〜」

2021 1.23(土)

2:00pm 開演

## 入場料(全席指定)

4,000円  
(25歳以下2,000円)Pコード  
502-487

12月発売

地獄を知れば極楽が見える、  
極楽を通して地獄がわかる!?かつて日本では、文字の読めない民衆に極  
楽浄土の教えを説くため、滑稽話や仏画等  
を用いて説教をおこなっていた。なぜ地獄は  
怖いのか?なぜ極楽は有難いのか?今回は、  
絵解き説教・落語・狂言の競演によって「地  
獄」と「極楽」を行ったり来たり。

## program

地獄絵解き 柳野明仁  
創作落語「天国への階段 白星黒星」桂小春團治  
新作狂言「地獄大変」井上松次郎 ほか

柳野明仁



桂小春團治

©杉浦賢次  
新作狂言「地獄大変」  
※狂言「博奕十王」よりイメージ

## やよい能

栄華とは一眠りの間の夢なのか  
ドラマチックな能と狂言の傑作

2021 2.27(土)

2:00pm 開演

## 入場料

正面席/6,000円  
脇・中正面席/4,000円  
(25歳以下2,000円)

※イヤホンガイドあり

Pコード  
502-488

1月発売

水汲みを命じられた太郎冠者。「清水に恐ろしい鬼が出  
た」と言って戻って来る。鬼を確かめようとする主人に、  
慌てる太郎冠者…。狂言の王道「清水」。人生に悩む青年盧生は、邯鄲の里で不思議な枕を用い  
て一眠りするが…。巧みな構成と作り物で人生の儚さを  
表現する能「邯鄲」。お見逃しなく。

狂言「清水」

## program

狂言「清水(しみず)」(和泉流)野村万蔵 ほか  
能「邯鄲(かんたん)」(喜多流)大島衣恵 ほか

能「邯鄲」

# チケット販売のご案内

TICKET information

友の会会員は一般販売に先駆けて販売いたします。1割引でご購入いただけます。

※車椅子をご利用の方は、お問い合わせください。

<b>10月公演</b>	<b>友の会 WEB先行販売</b>	<b>9.4(金)~</b> 電話・窓口販売 9.5(土)~	<b>一般 WEB先行販売</b>	<b>9.11(金)~</b> 電話・窓口販売 9.12(土)~	※いずれも 10:00amより 発売開始
能楽堂	<b>10.4(日)</b> Pコード 502-482	2:00 pm	<b>特別公演</b>	正面席/6,000円 脇・中正面席/4,000円 (25歳以下2,000円)	
コンサートホール	<b>10.11(日)</b> Pコード 186-206	3:00 pm	<b>アントワン・タメスティ&amp;鈴木優人 バッハ・プロジェクト</b>	1階席/5,000円 (25歳以下2,500円) バルコニー席/3,000円 (25歳以下1,500円)	

<b>11月公演</b>	<b>友の会 WEB先行販売</b>	<b>10.2(金)~</b> 電話・窓口販売 10.3(土)~	<b>一般 WEB先行販売</b>	<b>10.9(金)~</b> 電話・窓口販売 10.10(土)~	※いずれも 10:00amより 発売開始
能楽堂	<b>11.7(土)</b> Pコード 502-483	2:00 pm	<b>菊月能</b>	正面席/6,000円 脇・中正面席/4,000円 (25歳以下2,000円)	
コンサートホール	<b>11.14(土)</b> Pコード 551-148	2:00 pm	<b>METライブビューイング プッチーニ《トゥーランドット》</b>	全席指定/3,200円 (25歳以下2,500円)	

<b>12月公演</b>	<b>友の会 WEB先行販売</b>	<b>11.6(金)~</b> 電話・窓口販売 11.7(土)~	<b>一般 WEB先行販売</b>	<b>11.13(金)~</b> 電話・窓口販売 11.14(土)~	※いずれも 10:00amより 発売開始
能楽堂	<b>12.5(土)</b> Pコード 502-484	2:00 pm	<b>狂言づくし</b>	正面席/5,000円 脇・中正面席/4,000円 (25歳以下2,000円)	
コンサートホール	<b>12.6(日)</b> Pコード 186-207	2:00 pm	<b>ドイツ・カンマーフィルハーモニー管弦楽団</b>	S席/12,000円 A席/10,000円 B席/7,000円 (25歳以下3,500円) C席/5,000円 (25歳以下2,500円)	

<b>1月公演</b>	<b>友の会 WEB先行販売</b>	<b>12.4(金)~</b> 電話・窓口販売 12.5(土)~	<b>一般 WEB先行販売</b>	<b>12.11(金)~</b> 電話・窓口販売 12.12(土)~	※いずれも 10:00amより 発売開始
コンサートホール	<b>1.8(金)</b> Pコード 186-208	6:45 pm	<b>ウィーン・シュトラウス・フェスティバル・オーケストラニューイヤー・コンサート</b>	S席/7,000円 A席/6,000円 B席/5,000円 (25歳以下2,500円) C席/3,000円 (25歳以下1,500円)	
能楽堂	<b>1.9(土)</b> Pコード 502-485	2:00 pm	<b>新春能</b>	正面席/6,000円 脇・中正面席/4,000円 (25歳以下2,000円)	
コンサートホール	<b>1.16(土)</b> Pコード 186-210	3:00 pm	<b>ヘルシンキ大学男声合唱団</b>	1階席/4,000円 (25歳以下2,000円) バルコニー席/3,000円 (25歳以下1,500円)	
能楽堂	<b>1.23(土)</b> Pコード 502-487	2:00 pm	<b>能楽堂で見る日本の伝統芸能シリーズ43 「じごくらくごじ〜地獄・極楽・地獄〜」</b>	全席指定/4,000円 (25歳以下2,000円)	

<b>2月公演</b>	<b>友の会 WEB先行販売</b>	<b>1.8(金)~</b> 電話・窓口販売 1.9(土)~	<b>一般 WEB先行販売</b>	<b>1.15(金)~</b> 電話・窓口販売 1.16(土)~	※いずれも 10:00amより 発売開始
能楽堂	<b>2.27(土)</b> Pコード 502-488	2:00 pm	<b>やよい能</b>	正面席/6,000円 脇・中正面席/4,000円 (25歳以下2,000円)	

<b>3月公演</b>	<b>友の会 WEB先行販売</b>	<b>2.5(金)~</b> 電話・窓口販売 2.6(土)~	<b>一般 WEB先行販売</b>	<b>2.12(金)~</b> 電話・窓口販売 2.13(土)~	※いずれも 10:00amより 発売開始
コンサートホール	<b>3.12(金)</b> Pコード 186-211	6:45 pm	<b>三浦一馬 (バンドネオン) 東京グランドソロイスツ</b>	S席/6,000円 A席/4,000円 B席/3,000円 (25歳以下1,500円)	

※WEB先行販売で完売した場合、電話・窓口販売は行いません。あらかじめご了承ください。

**LINE友達募集中**

豊田市コンサートホール・能楽堂公式LINEはじまりました!!  
LINEでしか得られない情報や特典も発信していきます。

QRコード

## 豊田市コンサートホール・能楽堂 友の会 会員申込受付中

**予約・申込み**

豊田市コンサートホール・能楽堂事務局 ※1-3  
**tel 0565-35-8200**

インターネット予約 ※1-2-3  
**https://www.t-cn.gr.jp/**

豊田市コンサートホール 検索

ネット予約でコンビニ発券ができます!!

・公演の空席状況が確認できる  
・好きな席を選ぶことができる  
・24時間いつでも予約ができる

チケットぴあ ※3-4  
**tel 0570-02-9999**

名鉄ホールチケットセンター ※3-4  
**tel 052-561-7755**

芸文プレイガイド ※3-4-5  
**tel 052-972-0430**

※1友の会・25歳以下割引にも対応しています。  
※2初めてチケットを予約する場合は、インターネットからの事前登録(無料)が必要となります。  
※3ご予約後のキャンセル及び座席の変更はできません。ご了承ください。  
※4友の会割引・25歳以下チケットは取扱っていません。  
※5コンサートホール公演のチケットのみ取扱っています。

**お支払い方法**

支払いは窓口のほか、コンビニ、郵便振替、ゆうちょ銀行への振込み、代金引換郵便が可能です。  
(コンビニ、代金引換郵便はインターネット予約のみの取扱いです)

**郵便振替の指定口座**

加入者名 **豊田市コンサートホール**  
口座番号 **00810-7-131875**

**ゆうちょ銀行の指定口座**

店名 **〇八九(ゼロハチキュウ)店**  
預金種目 **当座** 口座番号 **0131875**

ご依頼人名の欄に、予約番号と名前(カナ)を入力してください。  
※ATMの場合は、確認画面で変更ボタンを押し、名前の前に予約番号をご入力してください。



## 豊田市コンサートホール・能楽堂

受付時間 午前9時~午後9時 月曜日休館 (但し、祝日は開館)  
〒471-0025 愛知県豊田市西町1丁目200番地 豊田参合館8F  
TEL (0565)35-8200 <https://www.t-cn.gr.jp/>



### 交通のご案内

名鉄豊田線・三河線「豊田市」駅前  
愛知環状鉄道「新豊田」駅から徒歩約5分  
東名高速道路「豊田インター」から、自動車約15分  
伊勢湾岸自動車道「豊田東インター」から、自動車約15分  
東海環状自動車道「豊田松平インター」から、自動車約15分

### 駐車場の案内

次の駐車場は、駐車料金3時間無料サービスの認証をします。  
公演の前後に、お食事やお買い物で、他のお店や施設を利用された場合、最大5時間無料のサービスを受けられる場合があります。

●最大5時間無料 ●最大3時間無料

- ① 若宮駐車場
- ② 第1駐車場
- ③ 昭和町駐車場
- ④ 喜多町駐車場
- ⑤ 児ノ口駐車場
- ⑥ 元城駐車場
- ⑦ ヴイツ駐車場
- ⑧ 第2駐車場
- ⑨ 産業文化センター駐車場
- ⑩ 新豊田駅西駐車場
- ⑪ 新豊田駅地下駐車場
- ⑫ TM若宮パーキング
- ⑬ ギャザパーキング
- ⑭ キタラパーキング
- ⑮ コモパーキング
- ⑯ 西町丸太パーキング
- ⑰ 豊田参合館駐車場

【参合館近辺の駐車場は大変混雑します。時間に余裕を持ってお越し願います。】

# ご来場のお客様へ

～感染症を予防して 安心のひとときのために ご協力をお願いいたします。～

## 豊田市コンサートホール・能楽堂の対策

- ・スタッフと出演者の体調チェックを行います。
- ・スタッフはマスクを着用します。
- ・定期的な清掃とアルコール消毒を実施します。
- ・場内の換気を実施します。
- ・手指アルコール消毒液を設置します。

## お客様へのお願い



- ・体調不良の方はご来場をお控えください。
- ・検温にご協力ください。37.5℃以上の発熱がある場合は入場をお断りします。
- ・場内ではマスクを着用してください。
- ・手指のアルコール消毒や手洗いをお願いします。
- ・近くの人と間隔をあけてください。並んでいるときは前後の人と間隔をあけてください。
- ・感染者が確認された際の対応として、氏名、席番、連絡先をご記入いただく場合があります。

## チケット購入時の注意点

- ・当日の混雑を避けるため、**事前のチケット受取**をお願いします。
- ・座席数は通常の約50%です。  
(コンサートホール:490席 能楽堂:227席)
- ・座席は前後左右1席空けた配席です。
- ・上演中、換気のために客席の扉を開放する場合があります。
- ・出演者が舞台上で感染予防策を行う場合があります。
- ・国内の感染状況や出演者の状況により、公演を中止する場合があります。

## 中止すること・変更点

- ・エレベーターは人数制限があります。エスカレーターや階段もご利用ください。
- ・当日券販売、予約券引き換えは8階事務室で行います。
- ・次のことは行いません。  
クローク、ブランケット貸出、9階カフェ、能楽堂お茶席、CD販売、サイン会
- ・入場時は係員の案内に従ってください。
- ・終演後の退場は順番にご案内しますので、アナウンスまたは係員の指示に従ってください。

詳しくは、豊田市コンサートホール・能楽堂ホームページまたは専用チラシをご確認ください。

